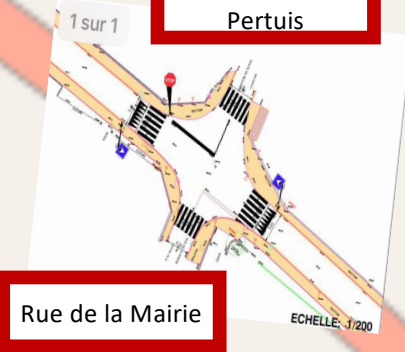


Le Rond point va déporter la circulation des véhicules provenant de Beaumont de Pertuis
Vers le chemin de la FERRAGE -> Chemin du Grand Logis
Le rond point Facilite l'engagement sur la RD973 vers AIX / MANOSQUE / CADARACHE-ITER

Projet DDT de Vaucluse :
Pas de changement notable

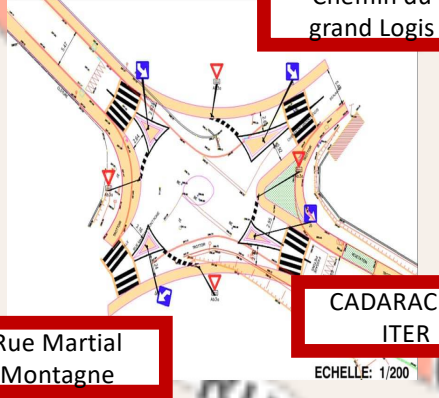
Beaumont de Pertuis



Rue de la Mairie

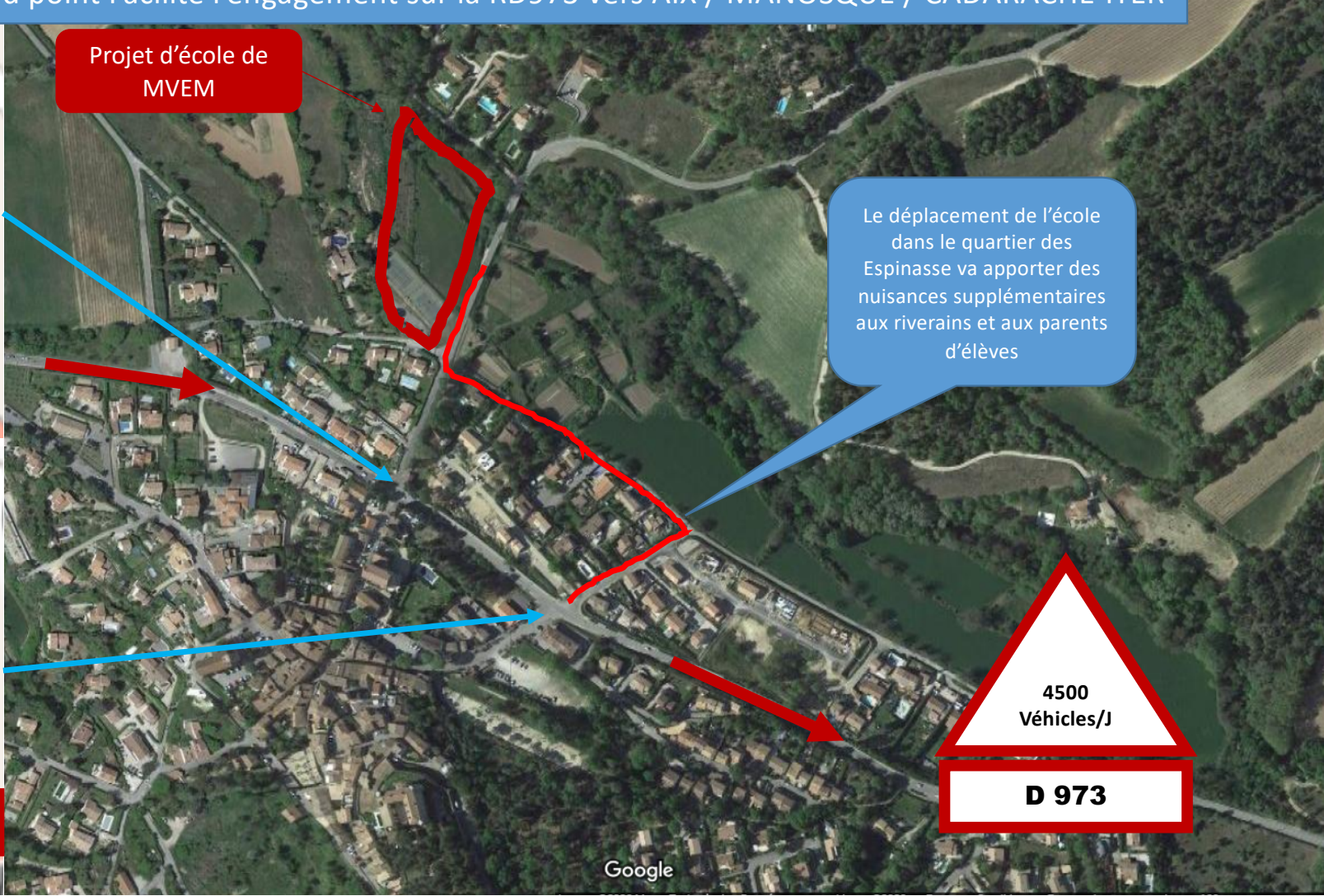
Projet DDT de Vaucluse :
Rond point de la pharmacie

Chemin du grand Logis



Rue Martial Montagne

CADARACHE - ITER



Projet d'école de MVEM

Le déplacement de l'école dans le quartier des Espinasse va apporter des nuisances supplémentaires aux riverains et aux parents d'élèves

4500 Véhicules/J

D 973