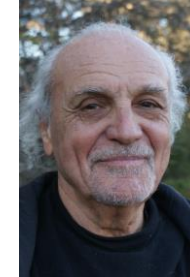


Collectif Mirabeau 2020

Une autre voie
pour notre village



Liste sans étiquette, d'intérêt communal, pour une alternance constructive

Collectif Mirabeau 2020

Une autre voie
pour notre village

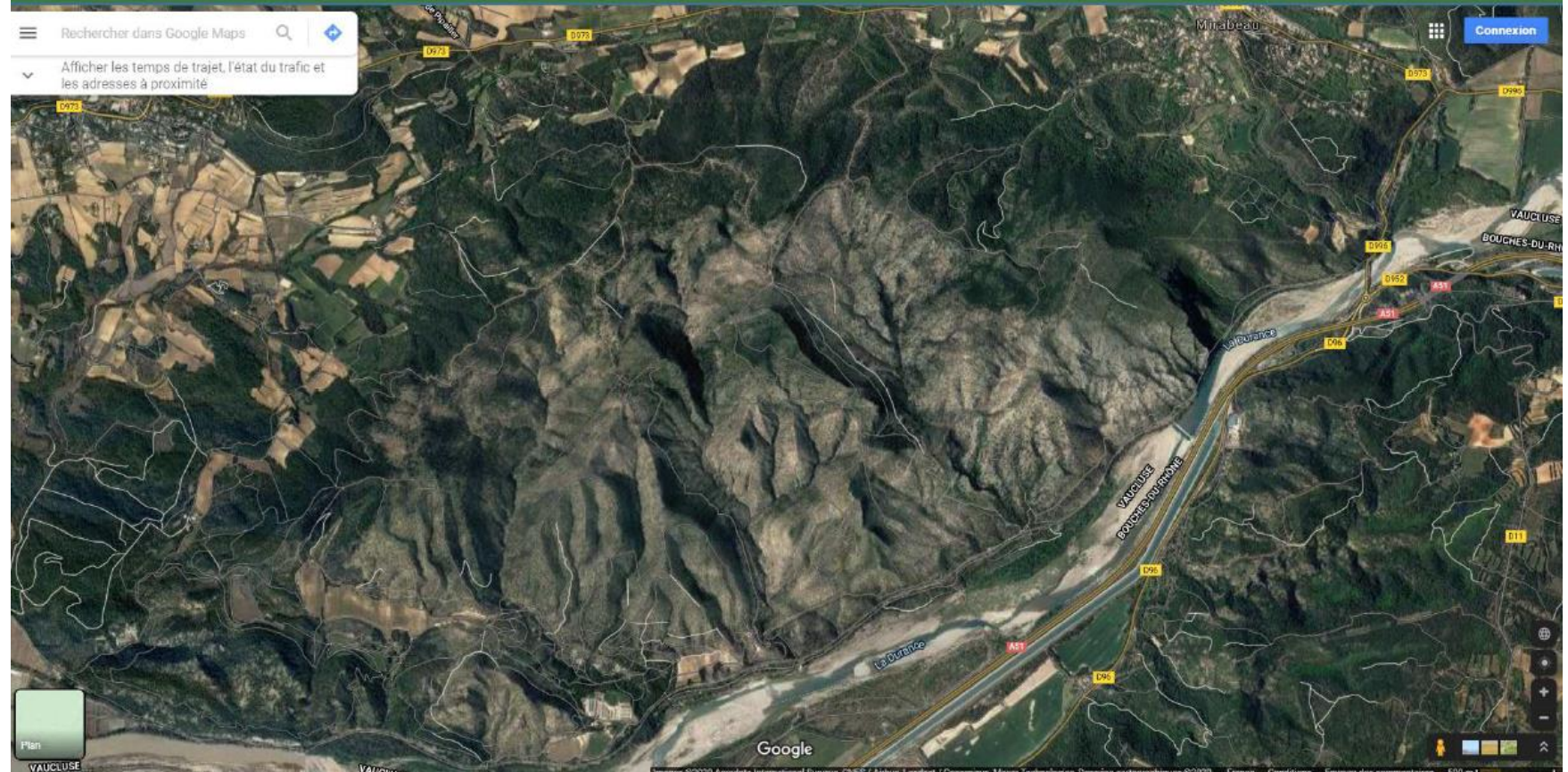
**Priorité à la
sécurité incendie :**
réalisation de la
liaison routière
entre l'ouest de la
commune et la
RD973 prévue au
PLU depuis plus de
20 ans

- Régulation du trafic dans le cœur du village
- Limitation du risque d'accident

Engagement n°1 :

Assurer la sécurité de tous les habitants

Plus jamais ça !



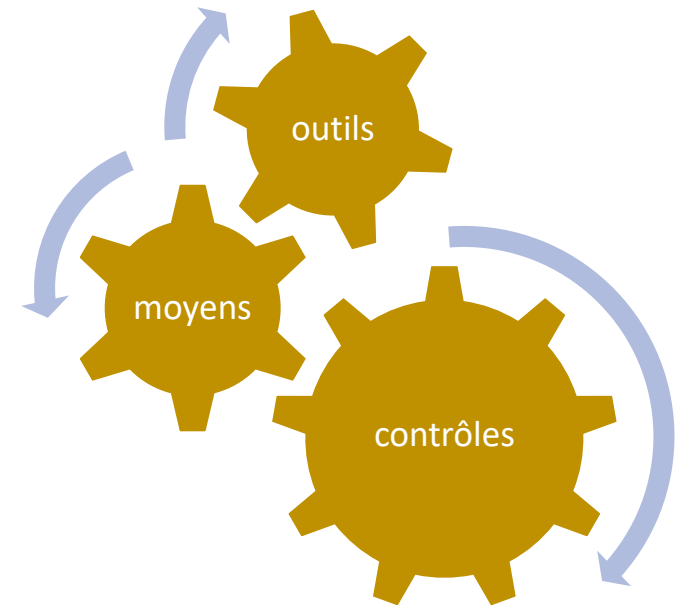
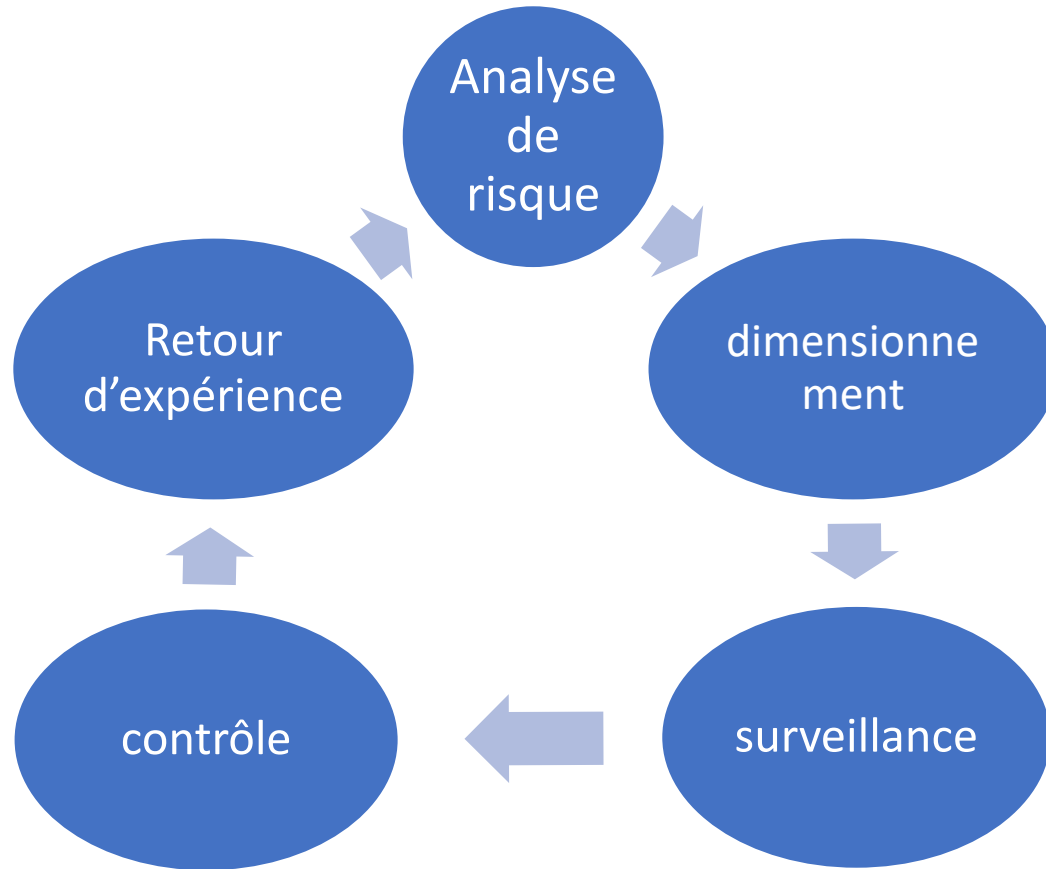
PROTECTION
PREVENTION
PLANIFICATION
COHERENCE

principaux enjeux du maire
en matière de protection
des personnes, des biens et de la forêt
vis-à-vis du risque d'incendie

- Garantir la **protection** et la **prévention** des biens et des personnes avant le déclenchement des incendies (respect de la réglementation, prévention, sensibilisation, etc.).
- - Contribuer à ce que les exigences et les contraintes des services de lutte soient bien pris en compte dans la **planification** des équipements de terrain (dispositif de prévention, PMPFCI ou PIDAF) sur le territoire de la commune.
- - Veiller à une mise en **cohérence** des politiques et outils de gestion et **planification territoriale** (Plan d'aménagement des forêts communales, plan de massif ou PIDAF, PLU, PPRIF, plan de randonnée, de circulation, etc.).

Processus de
sûreté

PROTECTION
PREVENTION
PLANIFICATION
COHERENCE

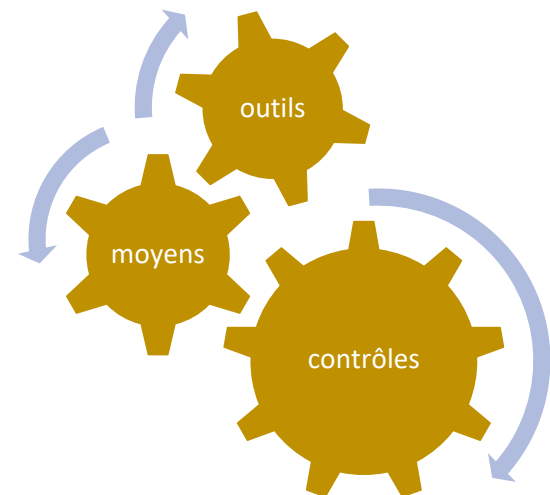
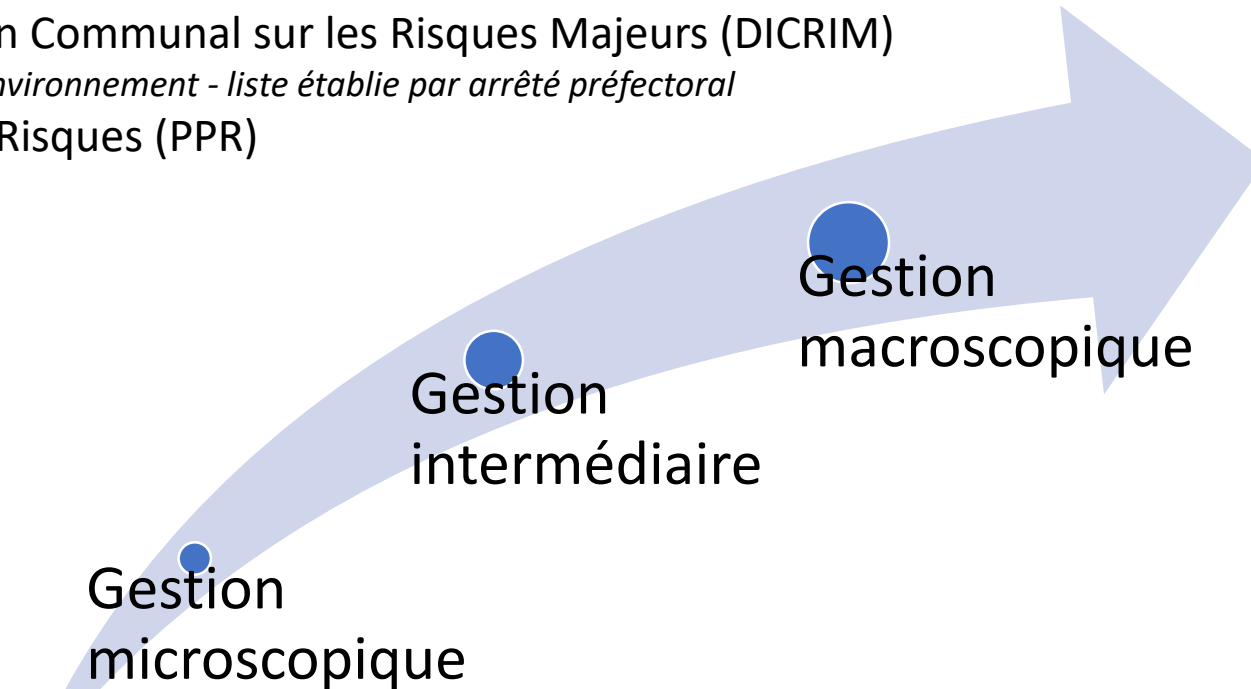


LIMITER
OPTIMISER
JUSTIFIER

Gérer les massifs forestier

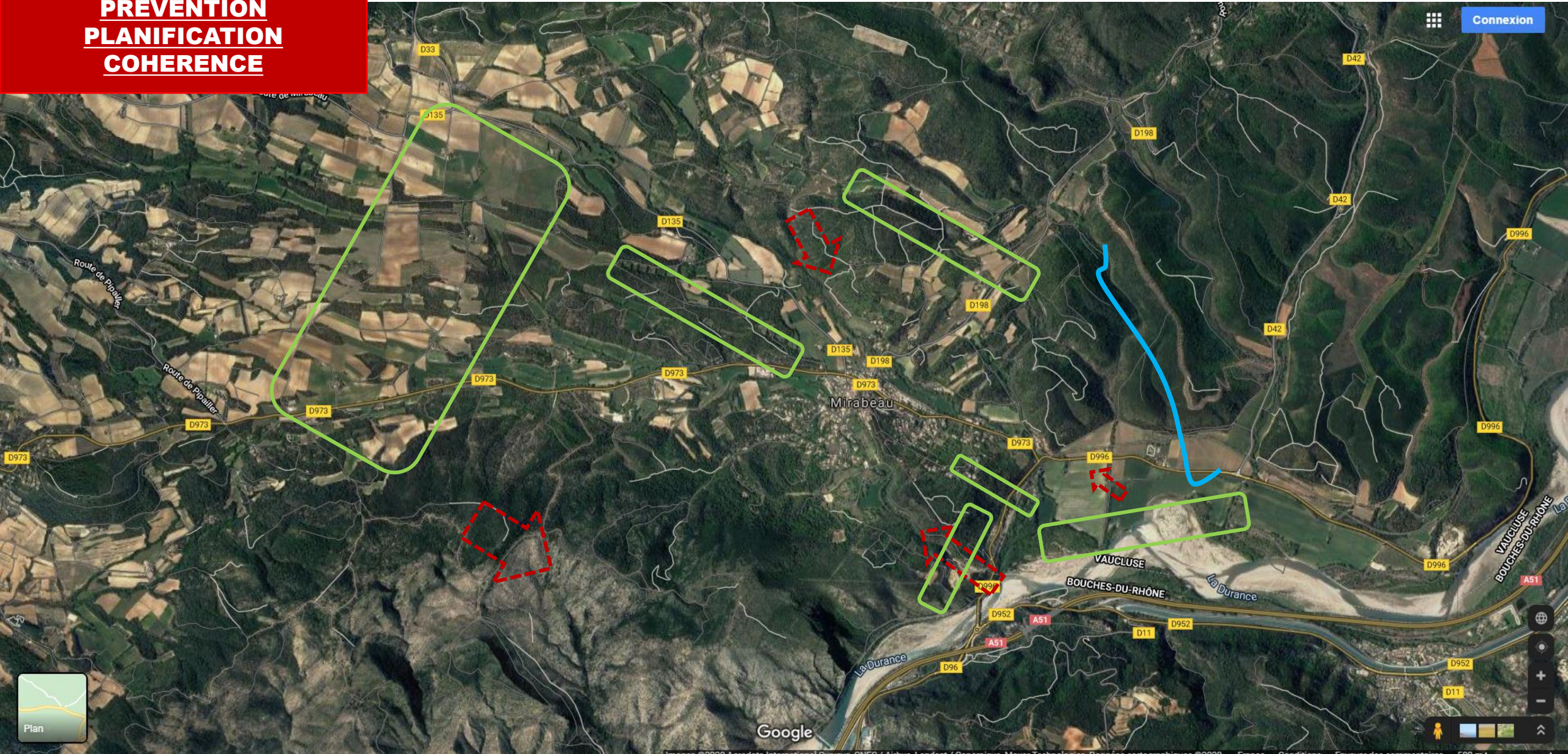
- Plan Communal de Sauvegarde (art. 731-3 du Code de la Sécurité Intérieure)
- Document d'Information Communal sur les Risques Majeurs (DICRIM)
article R125-11 du Code de l'Environnement - liste établie par arrêté préfectoral
- Plan de Prévention des Risques (PPR)
- ...

PROTECTION
PREVENTION
PLANIFICATION
COHERENCE



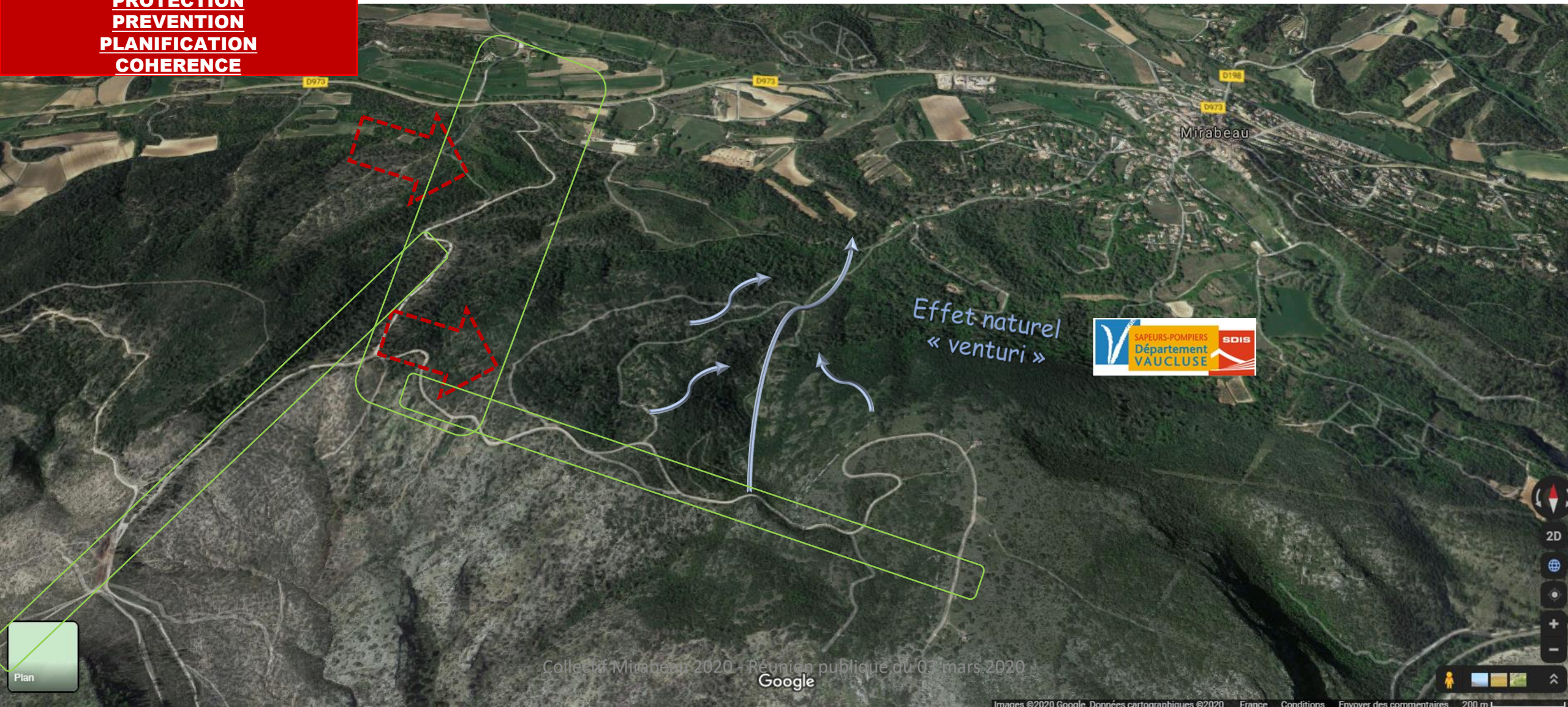
- Plan de Prévention des Risques d'Incendie de Forêt (PPRIF) = Le préfet
- Plan de Protection des Forêts Contre les Incendies (PRPFCI ou PDPFCI) = régionale ou départementale
- Plans de Massif pour la Protection des Forêts Contre les Incendies (PMPFCI) = organisme gestion des massifs
- ...

**PROTECTION
PREVENTION
PLANIFICATION
COHERENCE**



Point particulier du « *passage stand de tir* »

**PROTECTION
PREVENTION
PLANIFICATION
COHERENCE**



Effet naturel
« venturi »





**Barreau
Du chemin des
eyssouquettes
->
D973**

**PROTECTION
PREVENTION
PLANIFICATION
COHERENCE**

**protection et prévention
des personnes et des biens
distribution des secours**

Problèmes posés par le projet d'une nouvelle école sur le terrain des Espinasses

- 4500 véh/j sur RD
- bouchons
- danger
- circulation en by-pass
par le village
- décentrement du
village
- destruction potentiel
agricole aux Espinasses

Engagement n°2 : Préserver le cadre de vie, restructurer l'école sur son site actuel



Problèmes posés par le projet d'une nouvelle école sur le terrain des Espinasses

- 4500 véh/j sur RD
- bouchons
- danger
- circulation en by-pass
par le village
- décentrement du
village
- destruction potentiel
agricole aux Espinasses

Engagement n°2 : Préserver le cadre de vie, restructurer l'école sur son site actuel



Collectif Mirabeau 2020

Une autre voie
pour notre village

ÉTAT ACTUEL

150 enfants

Terrain de 6000m²

Surface plancher 950 m²

6 classes (3 mat+3 prim)

1 cantine

1 salle de garderie

1 salle d'activités

1 bureau direction

Biblio, sanitaires etc...

Engagement n°2 : Préserver le cadre de vie, restructurer l'école sur son site actuel



Collectif Mirabeau 2020

Une autre voie
pour notre village

FAIBLESSES:

Dénivelé contraignant
Bâtiment vieillissant

Manque d'espace au
niveau de la cantine, du
dortoir, garderie, bureau
direction, pas de salle
des professeurs, pas de
salle pour le personnel
municipal...



Collectif Mirabeau 2020

Une autre voie
pour notre village

ATOUS :

**Une situation centrale
dans le village**

**2400m² de terrain non
bâti en contrebas**



Collectif Mirabeau 2020

Une autre voie
pour notre village

ATOUS :

Une situation centrale

2400m² non bâtis en
contrebas

Des espaces sous-
exploités ou
inexploités



Collectif Mirabeau 2020

Une autre voie
pour notre village

ATOUS :

Une situation centrale

2400m² non bâtis en
contrebas

Des espaces sous-
exploités

Des accès possibles
sur trois cotés, une
circulation latérale
envisageable



600m² du terrain des
oliviers (parking
paysagé)

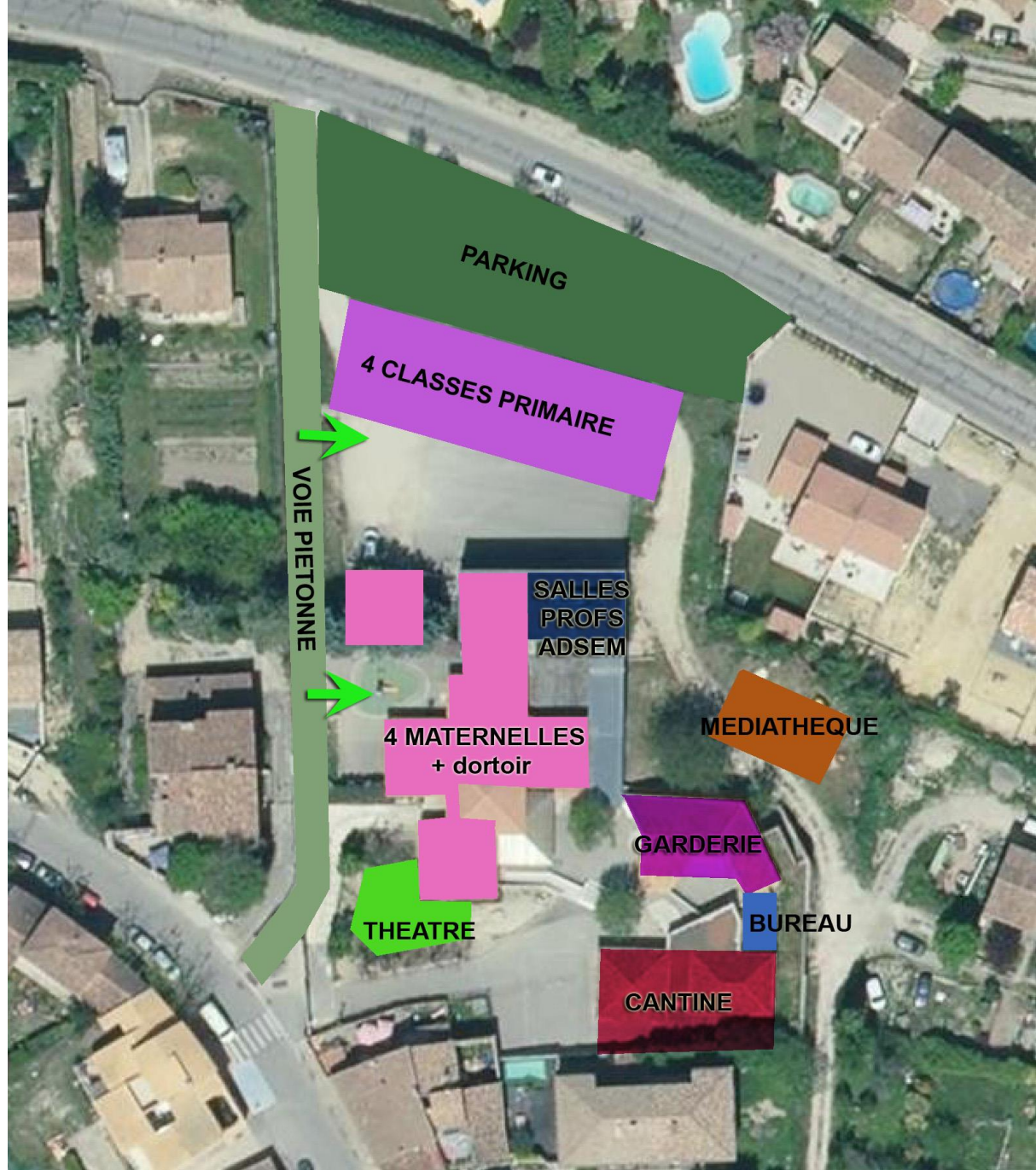


Collectif Mirabeau 2020

Une autre voie
pour notre village

POTENTIEL:

- 850m² de surface plancher en plus
- 8 classes en tout
- cantine plus vaste
- garderie étendue
- bureau direction
- salle des professeurs
- salle des ATSEM
- salle des personnels communaux
- espaces de rangement,
- 2 salles multifonctions
- un théâtre extérieur
- un parking employés et PMR
- un parking public (oliviers)



Collectif Mirabeau 2020 - Réunion publique du 03 mars 2020

**UNE OPTIMISATION
ET EXTENSION DE
L'ECOLE SUR SON
SITE ACTUEL EST
DONC POSSIBLE**

(estimation : 2
millions d'euros)

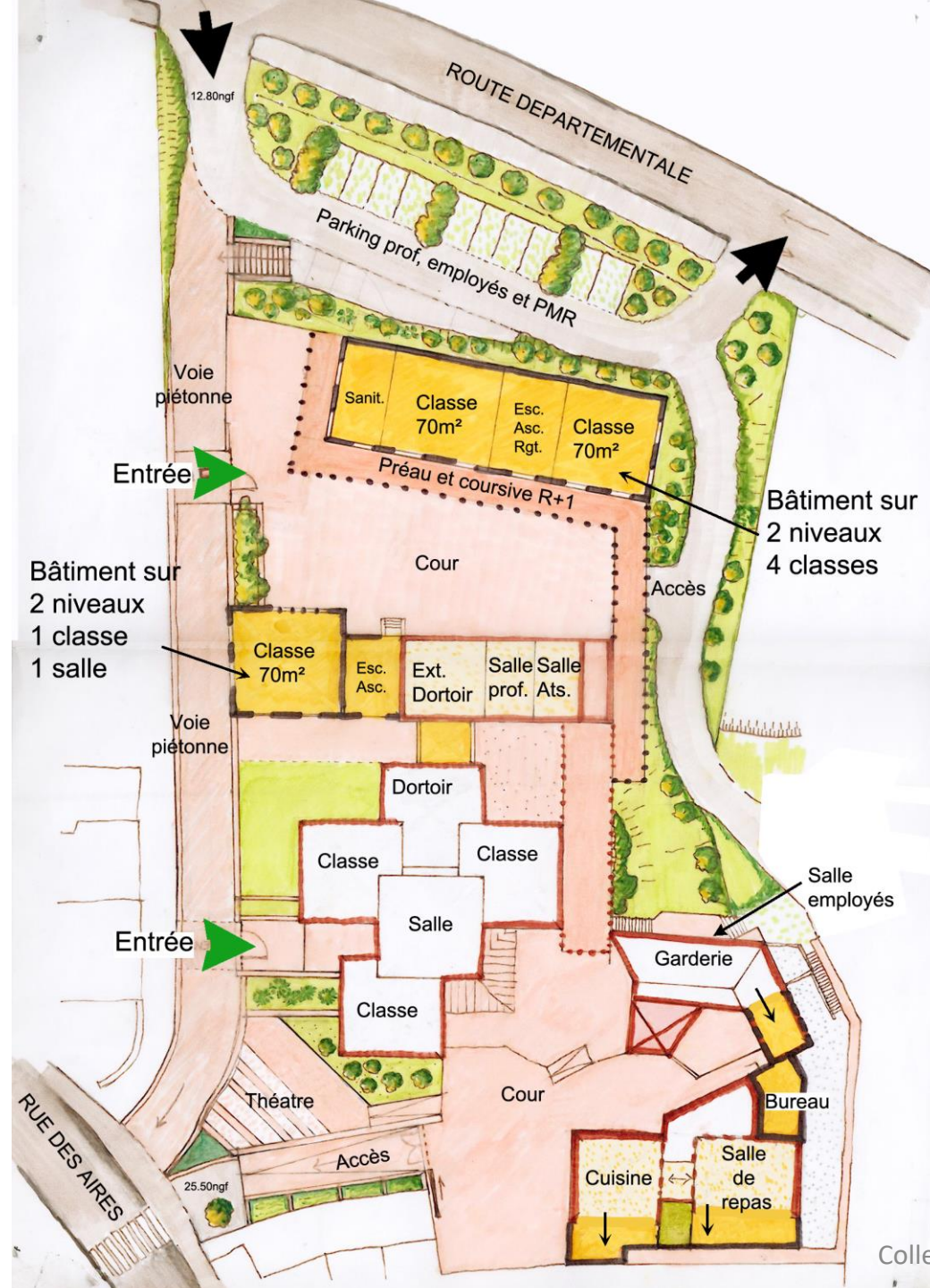
Une étude
technique détaillée
sera conduite avec
toutes les parties
prenantes

Collectif Mirabeau 2020

Une autre voie
pour notre village

POTENTIEL:

- 850m² de surface plancher en plus
- 8 classes en tout
- cantine plus vaste
- garderie étendue
- bureau direction
- salle des professeurs
- salle des ATSEM
- salle des personnels communaux
- espaces de rangement,
- 2 salles multifonctions
- un théâtre extérieur
- un parking employés et PMR
- un parking public (oliviers)



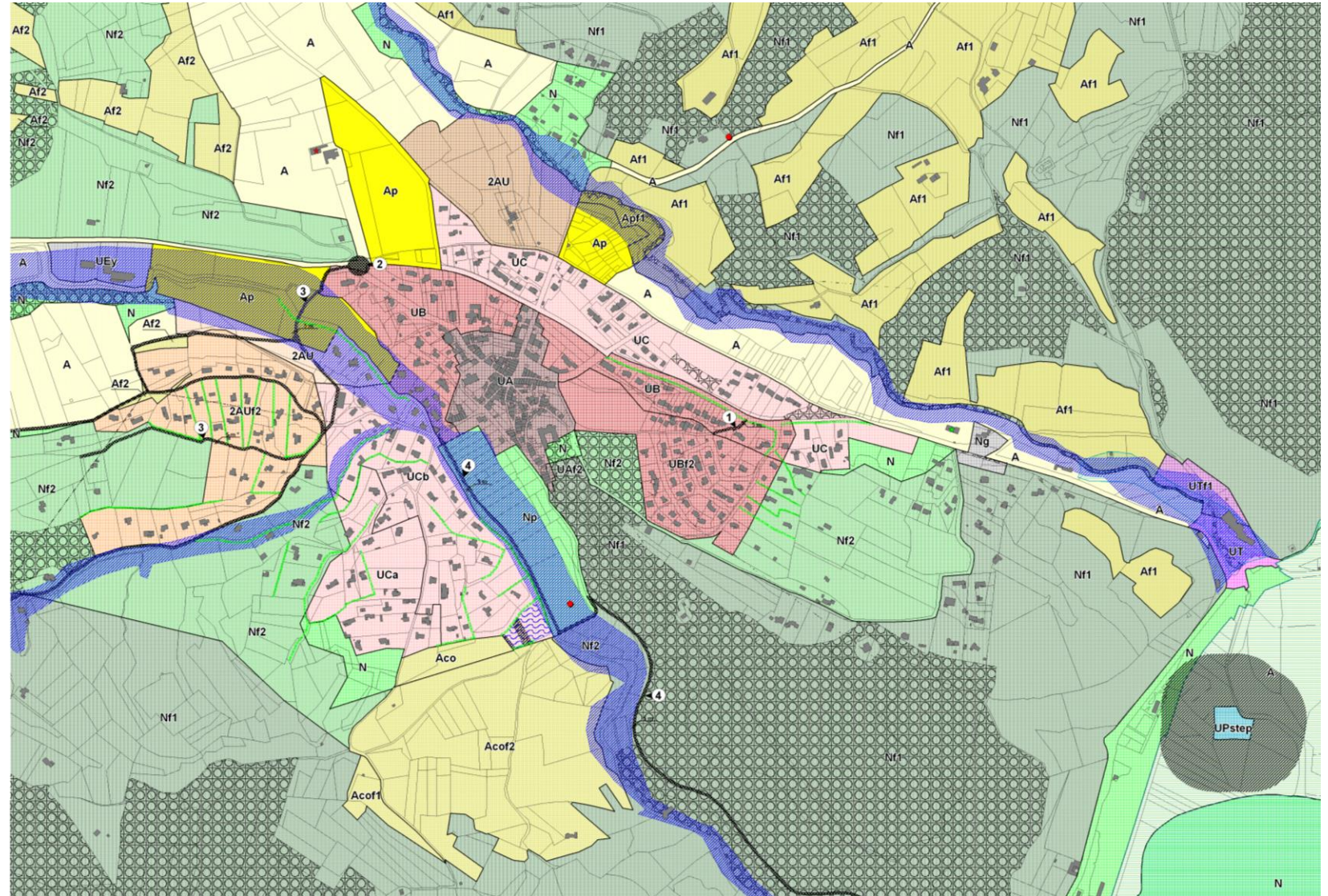
Collectif Mirabeau 2020

Une autre voie
pour notre village

Engagement n°3 : Développer une agriculture locale et responsable

Mettre en culture les rares terres arables et irrigables de la commune de la zone des Espinasses

- Créer des jardins partagés et un verger communal
- Favoriser l'installation d'une exploitation agricole en maraichage bio



Développer les circuits courts et l'autonomie alimentaire

- Accompagner les agriculteurs de la commune vers des pratiques agroécologiques et développer les circuits courts sur le village (approvisionnement direct de la cantine, des commerces, du marché, etc.)
- Cantine majoritairement bio et locale

Engagement n°3 :
Développer une agriculture locale et responsable



**Valoriser et protéger les
espaces naturels et le
patrimoine historique de
Mirabeau**

- Création de circuits de promenade avec une signalétique patrimoniale intégrée aux sites
- Travailler à un projet d'espace muséal pour présenter l'histoire du village et celle des Mirabeau
- Développer les visites de la carrière du Capon, Géosite à haute valeur pédagogique pour la géologie de la Provence

Engagement n°4 : Mettre en valeur notre patrimoine naturel, historique et culturel



Collectif Mirabeau 2020

Une autre voie
pour notre village

- Replanter des arbres sur la place du Barry et végétaliser le village avec des vivaces méditerranéennes
- Réaménager le petit parc de la rue de la Madeleine avec des jeux pour les enfants et y planter des arbres pour avoir de l'ombre
- Créer une commission citoyenne participative qui donnera son avis sur l'esthétisme du village pour tout mobilier urbain et/ou travaux dans la commune

Engagement n°4 : Mettre en valeur notre patrimoine naturel, historique et culturel

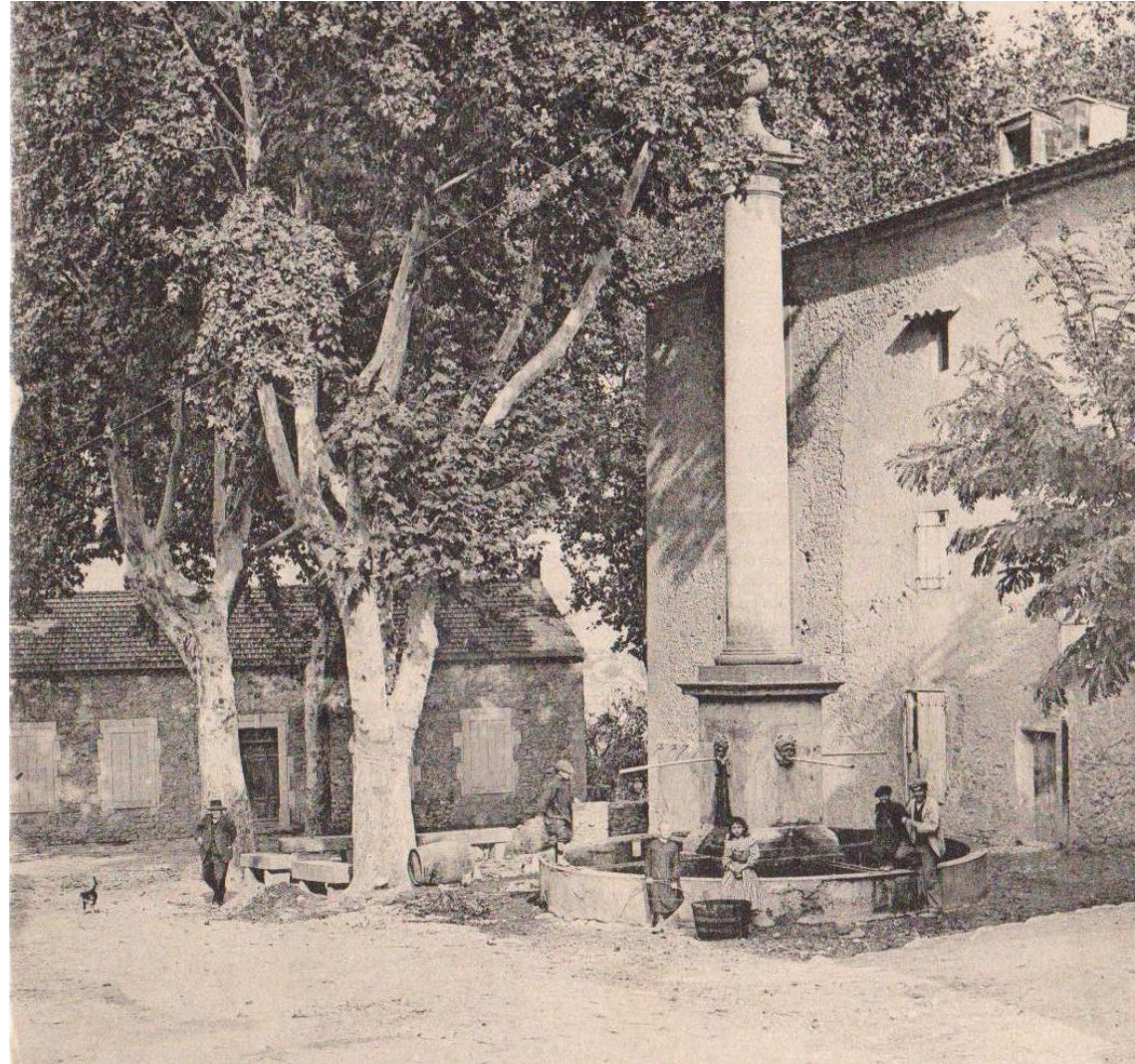


Collectif Mirabeau 2020

Une autre voie
pour notre village

- Créer un parcours santé avec une signalétique à visée pédagogique (histoire, faune, flore..)
- Célébrer la Journée du Patrimoine par un repas communal partagé et des visites organisées du village (19 et 20 septembre)
- Relancer la Fête de la Science en partenariat avec l'école du village (2 au 12 octobre)

Engagement n°4 : Mettre en valeur notre patrimoine naturel, historique et culturel



Engagement n°4 : Mettre en valeur notre patrimoine naturel, historique et culturel

Création d'un festival de Théâtre jeunesse annuel

- Importance de la culture
- Accès à la culture pour tous et notamment les jeunes
- Festivité, convivialité et partage dans le village



Collectif Mirabeau 2020

Une autre voie
pour notre village

**Soutien aux
associations**

CCAS

**Maison des jeunes et de
la culture**

Engagement n°5 : Favoriser le lien social



A street scene in Mirabeau, France, featuring a large tree, stone buildings, and a cafe. The scene is captured from a low angle, looking down a paved street. On the left, a large, leafy tree stands in front of a stone building with brown shutters. In the center, a massive, spreading tree dominates the view. To its right, a cafe with a green awning is visible. The street is lined with stone buildings, and a few people are walking in the distance. The overall atmosphere is bright and sunny.

**Collectif
Mirabeau
2020**

Une autre voie
pour notre village

Merci de votre attention